
RAPPORT D'ACTIVITÉ

2024-2025



Solid'AM
AU SERVICE DES ETUDIANTS



Une nouvelle année charnière pour Solid'AM !

En 2024-2025, Solid'AM a franchi une nouvelle étape dans la lutte contre la précarité étudiante. Dans un contexte où l'inflation, la crise du logement et la hausse du coût de la vie continuent de fragiliser les étudiants, notre association a renforcé et diversifié ses actions pour garantir un accès digne à l'alimentation, aux produits essentiels et à un accompagnement de proximité sur les campus de l'académie d'Aix-Marseille.

Cette année a été marquée par un véritable changement d'échelle : reconnaissance par le programme Génération Équitable, deuxième place à La Sociale Cup, adhésion à la CRESS Provence-Alpes-Côte d'Azur, signature d'une convention structurante avec Dons Solidaires, soutien du Fonds de dotation METRO et sélection pour l'ouverture d'une épicerie solidaire au sein d'Aix-Marseille Université. Ces avancées consolident notre modèle et sécurisent notre approvisionnement, au service direct des étudiants. L'accueil de nos premiers stagiaires illustre également la professionnalisation progressive de la structure et notre rôle de terrain comme lieu de formation et d'engagement.

En tant que président, je tiens à exprimer ma reconnaissance à nos bénévoles, adhérents, stagiaires ainsi qu'à nos partenaires institutionnels et privés. Leur confiance et leur engagement permettent à Solid'AM de poursuivre son développement tout en restant fidèle à sa vocation : faire reculer concrètement la précarité étudiante et construire, avec et pour les étudiants, des réponses solidaires durables. C'est avec cette conviction que nous abordons l'année à venir !

Lyes Belhadj

Président de Solid'AM

Administrateur du CROUS Aix-Marseille Avignon

SOMMAIRE

02

Éditorial

05

Qui sommes nous ?

06

Nos valeurs

07

Notre équipe

09

Conseil d'administration

10

Nos partenaires

12

Nos actions

16

Les moments clés de cette année

18

Projet phare de l'année

19

Les témoignages de nos bénéficiaires

SOMMAIRE

20

Chiffres clés

24

La précarité étudiante en chiffres

26

Conclusion

QUI SOMMES NOUS ?

Solid'AM est une association à but non lucratif, reconnue d'intérêt général et habilitée par la Préfecture de la région Provence-Alpes-Côte d'Azur à distribuer de l'aide alimentaire. Née il y a près de trente ans d'un collectif d'étudiants et d'étudiantes engagé-es pour la solidarité à Aix-Marseille, l'association a développé au fil du temps plusieurs actions d'entraide, dont la bourse aux livres, qui se poursuit encore aujourd'hui.

En 2020, dès le premier confinement lié à la pandémie de COVID-19, nous avons lancé des distributions alimentaires d'urgence pour répondre à l'ampleur de la crise que traversaient les étudiants de l'académie d'Aix-Marseille. Ce dispositif, d'abord improvisé pour faire face à l'urgence, s'est consolidé au fil des mois, jusqu'à l'obtention, en 2021, de l'habilitation préfectorale pour la distribution d'aide alimentaire.

Forte de cette expérience et face à l'aggravation durable de la précarité étudiante, l'association s'est structurée en 2024 comme organisation caritative indépendante, entièrement dédiée à la lutte contre la précarité étudiante, sous le nom de Solid'AM.

Aujourd'hui, Solid'AM se veut apolitique et apartisane, et reste ouverte à toute collaboration avec les acteurs du territoire souhaitant soutenir les étudiants en difficulté, afin de leur permettre d'étudier et de vivre dignement.

En résumé, Solid'AM, c'est une expertise reconnue dans la lutte contre la précarité alimentaire depuis 2020, un ancrage territorial fort et un engagement sans faille au service des étudiants.

NOS VALEURS



☉ COOPÉRATION

Chez Solid'AM, nous croyons fermement que c'est par l'action collective que nous pouvons transformer positivement notre environnement et bâtir des projets ambitieux. Ensemble, nous sommes plus forts et capables d'apporter des solutions durables aux défis que nous rencontrons.



☉ SOLIDARITÉ

Ce n'est pas un hasard si ce mot figure dans le nom de notre association. La solidarité est au cœur de nos valeurs. L'entraide et le partage sont les piliers qui guident chacune de nos actions au service des étudiants.

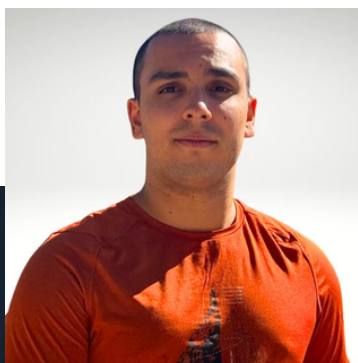


☉ ÉMANCIPATION

Notre mission est d'accompagner nos bénéficiaires vers l'autonomie, en leur offrant les moyens de se libérer de toute dépendance à l'aide. Nous avons également à cœur de renforcer les compétences de nos adhérents et bénévoles, pour les aider à s'épanouir dans leur vie personnelle et professionnelle.

NOTRE ÉQUIPE

2024-2025



Lyes Belhadj

Président

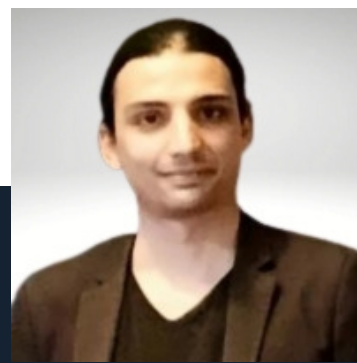
*Etudiant en Master 2
Gestion des ressources
humaines
Parcours Economie
Sociale et Solidaire*



Ambroise Portemont

Vice-président

*Enseignant de
philosophie*



Ylan Jelidi-Modena

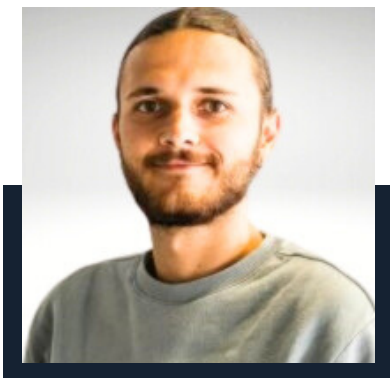
Trésorier

*Etudiant en Licence 2
Géographie et
aménagement du
territoire*

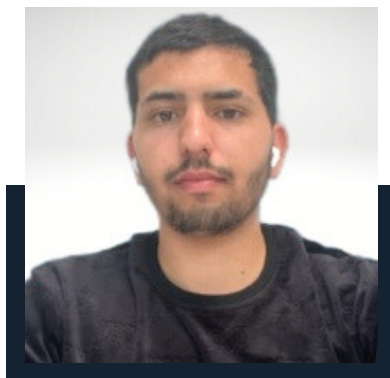


NOTRE ÉQUIPE

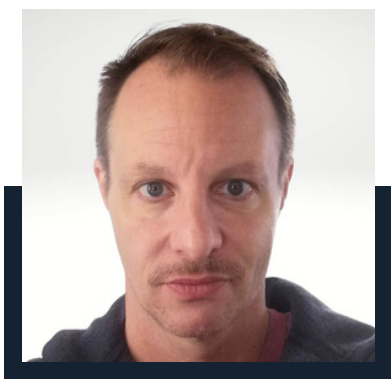
2024-2025



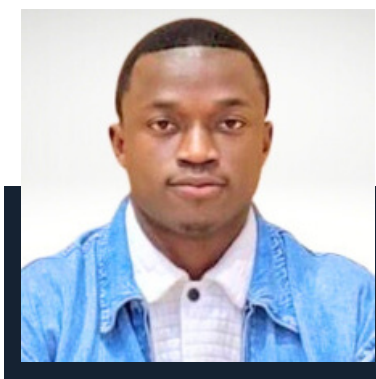
Hugo Cornutello
Responsable RH
*Etudiant en Master 1
Gestion des ressources
humaines*



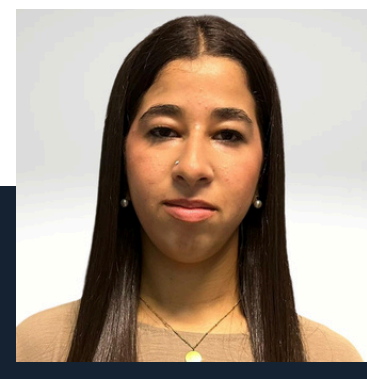
Saïd Azizi
**Responsable
Communication**
*Master Marketing
Communication Digitale*



Marc Mathieu
**Coordinateur de
la Bourse aux
livres**
Entrepreneur



Raphaël Ulric Gueyayobo
**Coordinateur
Marseille étoile**
*Etudiant en Master 1
Génie des procédés et des
bioprocédés*



Narimen Medahi
**Coordinatrice
Marseille Centre**
*Etudiante en Licence AES
- économie et gestion*



CONSEIL D'ADMINISTRATION

NOM	PRENOM	FONCTION
Belhadj	Lyes	Etudiant
Jelidi-Modena	Ylan	Etudiant
Portemont	Ambroise	Enseignant de philosophie
Di Liberti	Giuseppe	Enseignant chercheur
Bujeau	Jean-Philippe Simeon Auguste	Attaché principal d'administration de l'Etat
Yakoubi	Katia	Conseillère en économie sociale et familiale
Serra	Sébastien	Entrepreneur
Fiorucci	India	Etudiant
Helali	Rofrane	Etudiant
Medahi	Narimen	Etudiant
Mathieu	Marc	Entrepreneur
Bessassi	Sarra	Etudiant
Latrech	Sabrina	Etudiant
Junior Gueyayobo	Raphaël Ulrich	Etudiant
Coulet	Louane	Etudiant
Nieto	Laurence	Etudiant
Oumeur	Aya	Etudiant

NOS PARTENAIRES



**PRÉFET
DE LA RÉGION
PROVENCE-ALPES-
CÔTE D'AZUR**

*Liberté
Égalité
Fraternité*

Direction régionale
de l'économie, de l'emploi,
du travail et des solidarités

amu
Aix Marseille Université



**MINISTÈRE
DE L'ENSEIGNEMENT
SUPÉRIEUR
ET DE LA RECHERCHE**

*Liberté
Égalité
Fraternité*



**RÉPUBLIQUE
FRANÇAISE**

*Liberté
Égalité
Fraternité*



MIRAMAS
UNE VILLE DES VIES



FONDS DE DOTATION

METRO

POUR UN MONDE BIEN DANS SON ASSIETTE



**Chambre Régionale
des entreprises
de l'économie sociale
et solidaire**

Provence-Alpes-Côte d'Azur



**Banque Alimentaire
des Bouches-du-Rhône**



DONSSOLIDAIRES®

10 ■

NOS PARTENAIRES

METRO



MONOPRIX



FAIRTRADE
MAX HAVELAAR
FRANCE

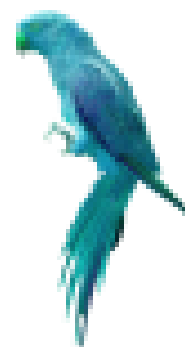


**REGLES
ELEMENTAIRES**



la Social cup

FAIRE
un monde équitable



VENDREDI 13

Spliiit

NOS ACTIONS

L'AIDE ALIMENTAIRE

Depuis le premier confinement en 2020, la précarité étudiante s'est aggravée. Aujourd'hui, 54 % des étudiants doivent limiter leur alimentation en quantité et en qualité. Solid'AM intervient en distribuant gratuitement des colis alimentaires à plus de 1 000 étudiants par semaine, soit 230 tonnes de denrées alimentaires et produits d'hygiène par an.

Reconnu par l'État depuis 2021 avec une habilitation à distribuer l'aide alimentaire, nous avons renforcé notre action grâce à des partenariats avec Andes et la Banque Alimentaire des Bouches-du-Rhône, nous permettant de proposer des fruits, légumes et produits d'hygiène.



Chiffres clés :

- Plus de 25 000 étudiants aidés depuis 2020
- 32 000 colis alimentaires par an
- 230 tonnes de denrées distribuées par an

NOS ACTIONS

LA BOURSE AUX LIVRES

Les manuels universitaires représentent une charge importante pour les étudiants. Solid'AM organise une bourse aux livres pour leur permettre d'acheter ou de vendre des ouvrages à prix réduit, voire gratuitement. Ce service gratuit est ouvert à tous les usagers de l'université.



Chiffres clés :

- Plus de 1 500 bénéficiaires par an
- 10 000 références disponibles
- 100 % gratuit

NOS ACTIONS

LES PETITS DÉJEUNERS SOLIDAIRES

Chaque semaine, Solid'AM organise des petits déjeuners gratuits pour répondre à la réalité selon laquelle 65 % des étudiants ne consomment qu'un repas complet par jour. Ces moments conviviaux réunissent plus de 5 000 étudiants chaque mercredi et permettent de créer des liens tout en orientant les étudiants vers d'autres aides si besoin.



Chiffres clés :

- 5 000 bénéficiaires par semaine
- 160 000 couverts servis par an
- 100 % gratuit

NOS ACTIONS

LES REPAS SOLIDAIRES

Avec près d'un étudiant sur deux ayant déjà sauté un repas faute de moyens, Solid'AM distribue chaque mois plus de 2 000 repas chauds, deux fois par mois. Ces moments permettent également de tisser des liens entre étudiants et d'identifier ceux en grande précarité pour mieux les orienter vers nos aides ou services sociaux.



Chiffres clés :

- 2 000 repas distribués par mois
- 100 % gratuit

LES MOMEMENTS CLÉS DE CETTE ANNÉE

NOVEMBRE 2024

Grande collecte Banque Alimentaire 13

Participation à la Grande Collecte de la Banque Alimentaire 13 avec plus de 100 bénévoles mobilisés dans tout le département, renforçant significativement nos stocks pour les distributions de l'année universitaire.

NOVEMBRE 2024

Solidarité avec les sinistrés de Valence

Collecte exceptionnelle organisée en urgence pour soutenir les étudiants et familles touchés par les inondations de Valence, permettant de récolter 3 000 € et d'affirmer notre solidarité au-delà de l'académie.

DÉCEMBRE 2024

Lauréat du prix Génération Équitable

L'association est lauréate du programme Génération Équitable, qui reconnaît nos actions en faveur d'une alimentation durable, responsable et accessible aux étudiants. A cette occasion nous remportons deux prix !

DÉCEMBRE 2024

Convention avec Dons Solidaires

Signature d'une convention de partenariat avec Dons Solidaires, ouvrant l'accès à un large éventail de produits d'hygiène, d'entretien, de papeterie, de vêtements et autres biens, et diversifiant ainsi fortement notre approvisionnement.

MARS 2025

Deuxième place à La Sociale CUP

Solid'AM termine finaliste et décroche la deuxième place à La Sociale Cup, confirmant la pertinence de son modèle et donnant une visibilité nationale à la lutte contre la précarité étudiante.

LES MOMENTS CLÉS DE CETTE ANNÉE

AVRIL 2025

Adhésion à la CRESS SUD PACA

L'association devient membre de la CRESS PACA, intégrant le réseau régional de l'ESS et renforçant sa légitimité, son plaidoyer et ses capacités de coopération avec d'autres structures solidaires.

JUILLET 2025

Lauréat de l'appel à projets AMU : épicerie solidaire

L'association est retenue pour l'ouverture d'une épicerie solidaire étudiante sur un campus d'AMU, étape décisive pour proposer une offre alimentaire plus stable et structurée aux étudiants.

JUIN 2025

Accueil de nos premiers stagiaires

Solid'AM accueille ses premiers stagiaires, marquant une nouvelle étape de professionnalisation de la structure et de transmission des compétences en gestion de projets solidaires.

AOÛT 2025

Soutien du Fonds de dotation METRO

Obtention d'un soutien financier du Fonds de dotation METRO, qui permet de consolider l'approvisionnement, de renforcer les équipements logistiques et de sécuriser le développement de nos actions alimentaires.



PROJET PHARE DE L'ANNÉE

COLLECTE POUR LES SINISTRÉS DES INONDATIONS DE VALENCE

En novembre 2024, Solid'AM a mené une mobilisation exceptionnelle en soutien aux sinistrés des inondations de Valence. Face à l'urgence de la situation et aux besoins immédiats des familles touchées, l'association a décidé d'organiser une collecte solidaire afin d'apporter une aide concrète et rapide. Pour cela, nous nous sommes associés à l'UFR ALLSH de l'université d'Aix-Marseille. Nous tenons à remercier l'équipe décanale pour soutien précieux dans cette opération.

Grâce à l'engagement de nos bénévoles et à la générosité du public, 3 000 € ont été collectés en seulement quelques jours. Ces fonds ont permis de financer des biens de première nécessité pour les foyers les plus durement touchés : produits d'hygiène, vêtements, nourriture, matériel de réconfort et fournitures essentielles.

En parallèle, Solid'AM a participé à la Grande Collecte de la Banque Alimentaire, mobilisant plus de 100 bénévoles dans tout le département des Bouches-du-Rhône. Cette double action solidaire a renforcé notre présence sur le territoire et confirmé la capacité de l'association à répondre rapidement à des situations d'urgence.

Au-delà de l'aide matérielle, cette collecte a témoigné d'un formidable élan de solidarité et d'un fort sentiment d'entraide entre les étudiants, les habitants et les partenaires locaux. Elle a également permis de rappeler l'importance du tissu associatif dans la gestion des crises et dans l'accompagnement des populations vulnérables.

Chiffres clés :

- 3 000 € collectés
- Plus de 100 bénévoles mobilisés
- Environ 5 tonnes d'aide expédiés à Valence

Cette initiative démontre la capacité de Solid'AM à se mobiliser au-delà de ses actions habituelles, pour apporter une réponse humaine, efficace et immédiate lorsque la situation l'exige.

LES TÉMOIGNAGES DE NOS BÉNÉFICIAIRES

"Je traverse une période compliquée financièrement, et les petits déjeuners solidaires m'ont vraiment aidée à tenir. On y trouve une vraie bienveillance, ça fait du bien de ne pas se sentir seule."

Louisa (24 ans)

amU, Campus St Charles – Marseille

"Les distributions m'ont permis de mieux gérer mon budget sans sacrifier ma santé. Les bénévoles sont toujours souriants et prêts à aider. C'est une initiative indispensable pour nous."

Théo (20 ans)

IUT Aix-Marseille – Site d'Aix-en-Provence

"Avant de connaître Solid'AM, je sautais souvent le petit déjeuner pour économiser. Maintenant je commence mes journées avec un repas complet et ça change tout pour mes études."

Sara (22 ans)

amU, Campus Schuman – Aix-en-Provence

"J'ai découvert Solid'AM lors d'une action sur mon campus. J'ai été agréablement surpris par la qualité des produits distribués et par l'accueil. Cela m'a énormément aidé sur le plan moral et financier."

Jules (25 ans)

Avignon Université – Avignon

"Grâce aux colis alimentaires, je peux manger correctement durant mes semaines les plus chargées. C'est un vrai soutien pour continuer mes études sereinement."

Hana (19 ans)

EJCAM – Marseille

"Entre le loyer et les frais d'études, je n'arrivais plus à bien manger. Grâce aux distributions et petits déjeuners de Solid'AM, j'ai un vrai complément pour tenir le mois sans me priver sur l'essentiel."

Mehdi (21 ans)

EBM Business School – Marseille

CHIFFRES CLÉS

INDICATEURS CLÉS DE SOLID'AM

200

Bénévoles mobilisés tout au long
de l'année

0,71€

*C'est le prix moyen pour une
prestation alimentaire chez
Solid'AM



65%

Des adhérents et de nos bénévoles,
sont des femmes

53%

Des membres de notre Conseil
d'administration sont des femmes

CHIFFRES CLÉS

L'AIDE ALIMENTAIRE

32 000

Colis alimentaires distribués par an

7 kg

Poids moyen d'un colis alimentaire



3,06 €

*Coût moyen d'un colis alimentaire

*Chiffre calculé sur la base du budget 2023-2024

CHIFFRES CLÉS

REPAS SOLIDAIRES

16 000

Repas chauds distribués par an



0,74€

*Coût moyen d'un repas chaud

CHIFFRES CLÉS

PETITS DÉJEUNERS

160 000

Petits déjeuners distribués par an



0,20€

*Coût moyen d'un petit déjeuner

CHIFFRES CLÉS

LA PRÉCARITÉ ÉTUDIANTE EN CHIFFRES

36%

des étudiants déclarent rencontrer des difficultés financières

27%

ont dû sauter un repas au cours des 12 derniers mois en raison de contraintes économiques.

28%

déclarent avoir eu besoin de l'aide alimentaire

54%

des étudiants doivent restreindre leur alimentation en quantité ou en qualité en raison de leurs finances

70%

Plus de 70% des étudiants jugent qu'il est difficile de vivre avec leur budget actuel

20%

Environ 20% des étudiants se déclarent en situation de détresse psychologique liée à leurs conditions de vie

Ces chiffres illustrent l'ampleur de la précarité étudiante et la nécessité d'agir. Les actions de Solid'AM, comme les petits déjeuners solidaires et les distributions alimentaires, sont essentielles pour répondre à ces défis et offrir un soutien aux étudiants.

Sources :

Vie Publique - Conditions de vie des étudiants :

<https://www.vie-publique.fr/eclairage/273517-etudiants-queelles-conditions-de-vie>

Observatoire de la Vie Étudiante :

<https://www.ove-national.education.fr/publication/reperes-conditions-de-vie-2023/>

CONCLUSION

Au terme de cet exercice 2024-2025, Solid'AM confirme sa capacité à agir concrètement contre la précarité étudiante tout en changeant d'échelle. Les nouvelles reconnaissances obtenues, les partenariats structurants et la diversification de notre approvisionnement ont permis de renforcer la qualité, la régularité et l'ampleur de nos actions sur l'ensemble de l'académie d'Aix-Marseille. Ce rapport témoigne d'une année exigeante, mais aussi d'une année de consolidation, de structuration et d'innovation au service des étudiants.

L'année 2025-2026 s'ouvre avec confiance et ambition. Elle sera marquée par l'ouverture de l'épicerie sociale et solidaire du campus Schuman à Aix en décembre 2025, par la mise en place d'une nouvelle distribution sur le campus Canebière à Marseille, ainsi que par le redéploiement des distributions de Saint-Jérôme et Luminy vers des établissements privés, afin de diversifier nos partenaires et toucher davantage d'étudiant·es non bénéficiaires de la CVEC.

Parallèlement, Solid'AM poursuivra l'hybridation de ses ressources, structurera une antenne semi autonome à Avignon Université et franchira une nouvelle étape avec le recrutement de ses premiers salariés, gage de continuité et de professionnalisation.

Ces perspectives traduisent une conviction simple : il est possible de faire mieux et de faire plus, sans renoncer à nos valeurs de solidarité, de dignité et de proximité. Aux côtés de nos bénévoles, adhérents, partenaires publics et privés, nous continuerons à bâtir, en 2025-2026, des réponses toujours plus adaptées aux besoins des étudiant·es, et à faire de Solid'AM un acteur durable de l'économie sociale et solidaire sur notre territoire.



**ENSEMBLE, CONTINUONS
D'AIDER LES ÉTUDIANTS !**

CONTACT

Solid'AM

09 86 06 99 63

29 avenue Robert Schuman,
13090 Aix-en-Provence

contact@solid-am.org

www.solid-am.org



Solid'AM
AU SERVICE DES ÉTUDIANTS